



 **PERGEL**
KONVEYÖR

ÜRÜN KATALOĞU



PERGEL
— KONVEYÖR —

Konveyöre dair her şey ...

www.pergelkonveyor.com



Pergel Konveyör, talaşlı imalat sonrası oluşan atık talaş ve kesme yağının taşınması, filtrelenmesi ve geri kazanılması gibi konularda, talaşlı imalat sektörünün taleplerine göre çözüm sunan makinelerin tasarım ve üretimini yapmaktadır. Firmamız talaş konveyörleri, seperatörler, santifüj sistemleri, talaş asansörleri gibi ürünlerin yanısıra, firmalara özel tasarımlarda yapabilmekte ve merkezi sistem çözümler üretebilmektedir. 25 yılı aşan imalat tecrübesiyle, mühendislik ve ustalığı son teknoloji makinelerle birleştiren Pergel Konveyör ürünün projelendirilmesinden başlayarak, son civatasını sıkana kadar sıkı bir kalitekontrol uygulaması gerçekleştirir.

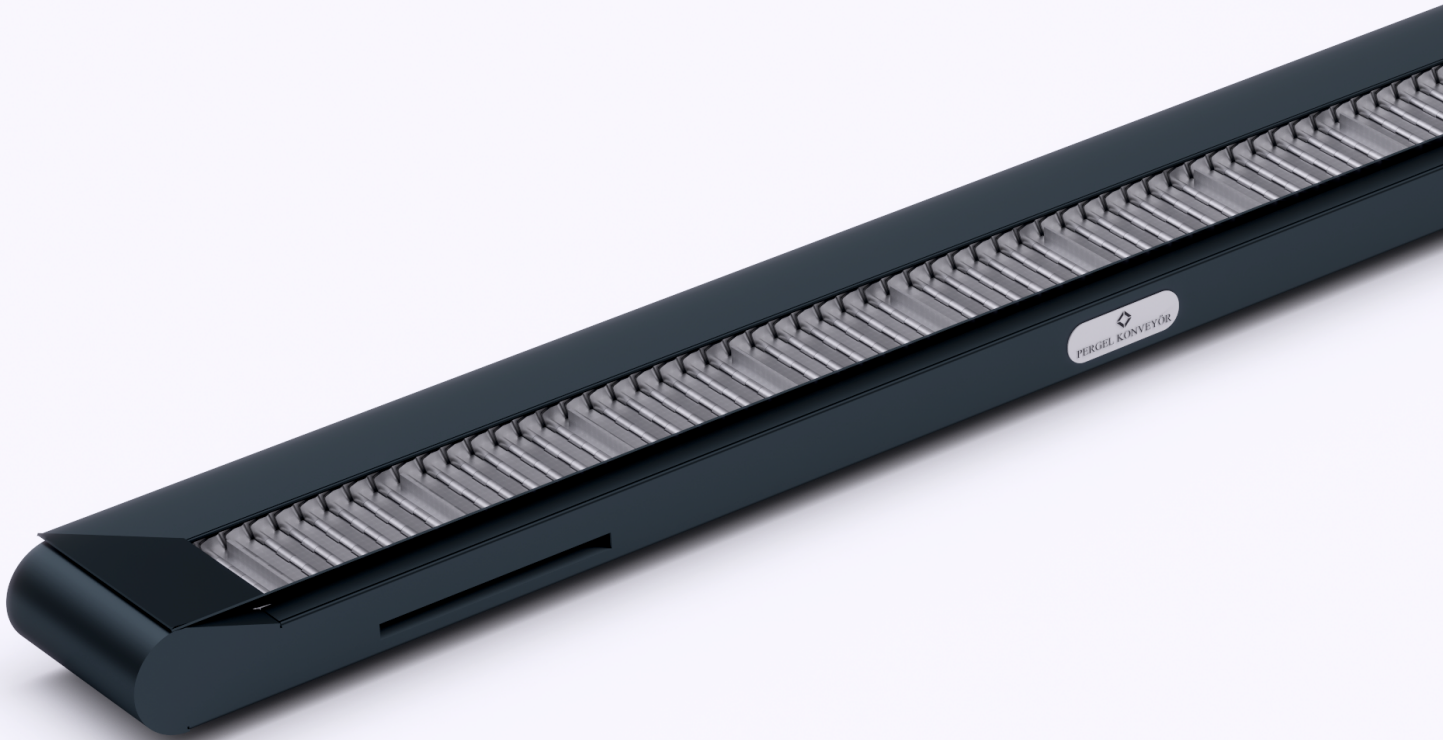
Müşteri memnuniyetini temel prensip edinmiş olan firmamız, üretimi tamamlanan tüm makinelerin yedek parça, teknik destek ve servis gibi satış sonrası hizmetlerini, tecrübeli kadrosuyla müşterilerine sunmaya devam ettirir.

Pergel Conveyor designs and manufactures machines that offer solutions according to the demands of the machining industry in matters such as the transportation, filtering and recovery of waste sawdust and cutting oil formed after machining. In addition to products such as chip conveyors, separators, centrifuge systems, chip elevators, our company can make special designs for companies and produce central system solutions. With more than 25 years of manufacturing experience, Pergel Conveyor, which combines engineering and craftsmanship with the latest technology machinery, performs a strict quality-control application, starting from the design of the product, until it tightens the last bolt.

Our company, which has adopted customer satisfaction as its basic principle, continues to offer its customers after-sales services such as spare parts, technical support and service for all machines whose production has been completed, with its experienced staff.

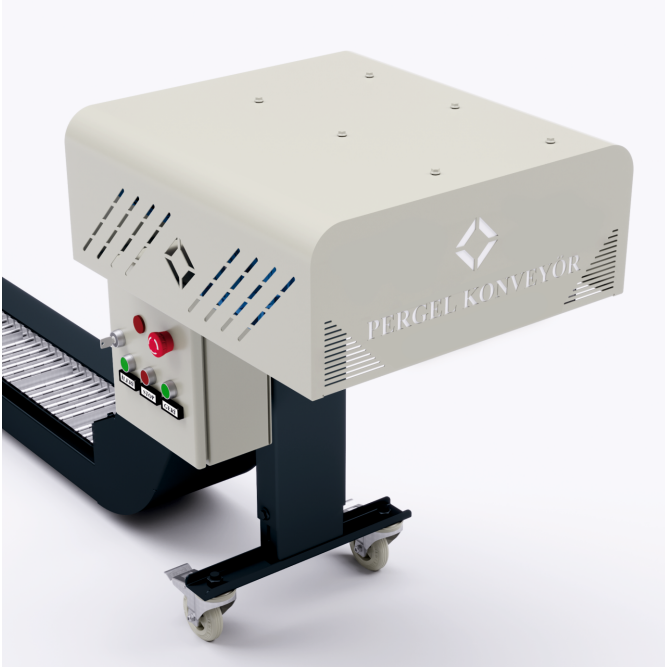
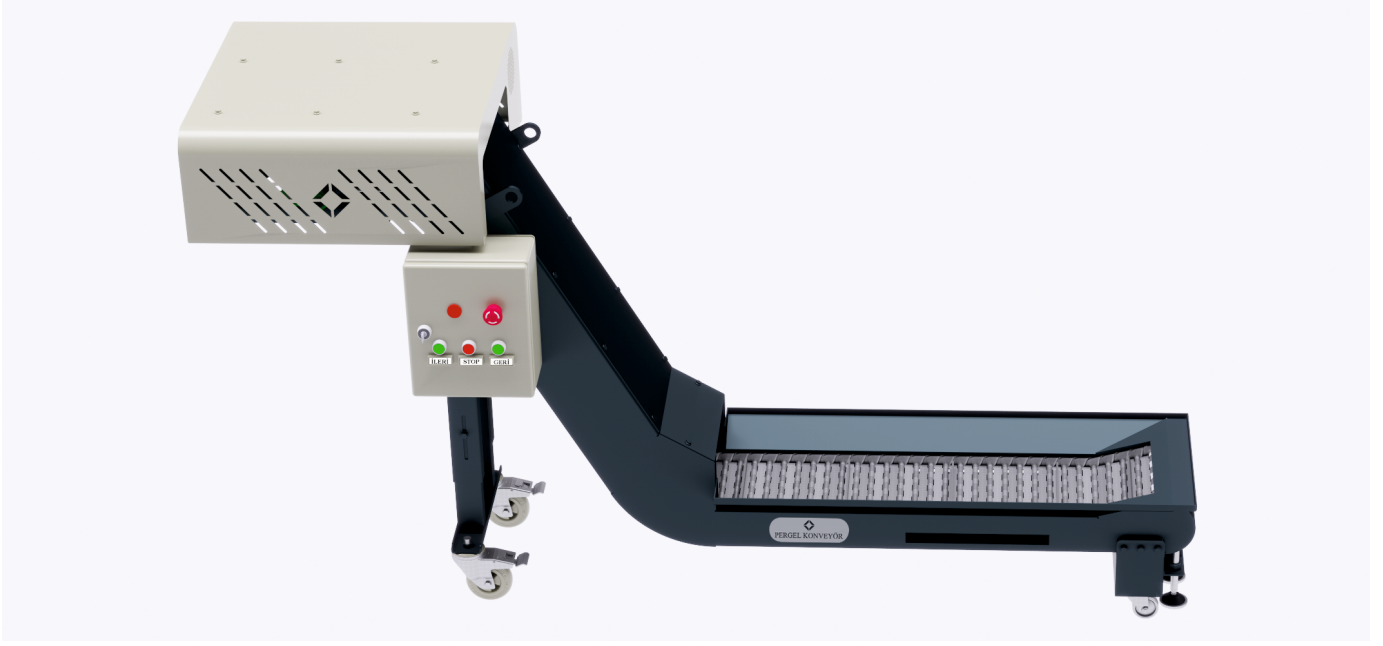


TALAŞ KONVEYÖR SİSTEMLERİ / CHIP CONVEYOR SYSTEMS





ÇELİK PALETLİ TALAŞ KONVEYÖRÜ / STEEL PALLET CHIP CONVEYOR



Bu konveyörler kaba talaş ve orta-kaba talaşların soğutma kesme sıvısından ayrıştırılarak tezgâhın dışına taşınmasında kullanılan konveyörlerdir.

CNC işleme merkezleri, üniversal takım tezgâhları, CNC lazer, CNC plazma ve PUNCH tezgâhlarında kullanılabilirler.

Transmisyon çeliği, imalat çeliği, alüminyum alaşımlı metaller ile birlikte fiber, teflon, delrin gibi malzemelerden çıkan uzun, kaba, sarmal talaşların taşınmasında kullanılır.

En sık kullanılan talaş konveyörü modelidir.

İnce talaşlı imalatlarda kullanılması tavsiye edilmez.

These conveyors are the conveyors used to separate the rough chips and medium-rough chips from the cooling/cutting liquid and transport them out of the machine.

They can be used in CNC machining centers, universal machine tools, CNC laser, CNC plasma and PUNCH benches.

It is used to transport long, coarse, spiral chips from materials such as transmission steel, manufacturing steel, aluminum alloy metals, as well as fiber, teflon, delrin.

It is the most commonly used chip conveyor model.

It is not recommended to be used in fine machining.



DİP KAZIMALI KONVEYÖR / BOTTOM SCRAPPED CONVEYOR



Bu konveyörler kazıma prensibiyle talaşları zemine sürterek dışarı aktarır.

Talaşların soğutma-kesme sıvılarından ayrıştırılarak taşınmasını sağlar.

Dökme demir, pik, pirinç alaşımları, sinterlenmiş metaller, çeşitli kompozit malzemelerin, taşlama ve honlama son rasında çıkan toz ve kırntı talaşların taşınmasında kullanılır.

Temiz sıvı ihtiyacı fazla olmayan tezgahlarda ve yoğun talaş çıkartan işleme merkezlerinde kullanılması tavsiye edilir.

Kaba talaşlı ima latlarda kullanılması tavsiye edilmez.

These conveyors transfer the chips out by rubbing on the ground with the scraping principle.

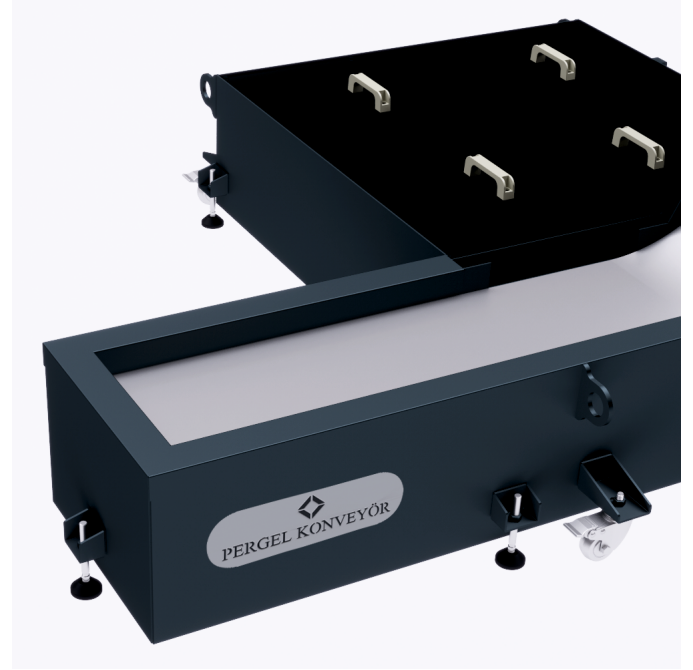
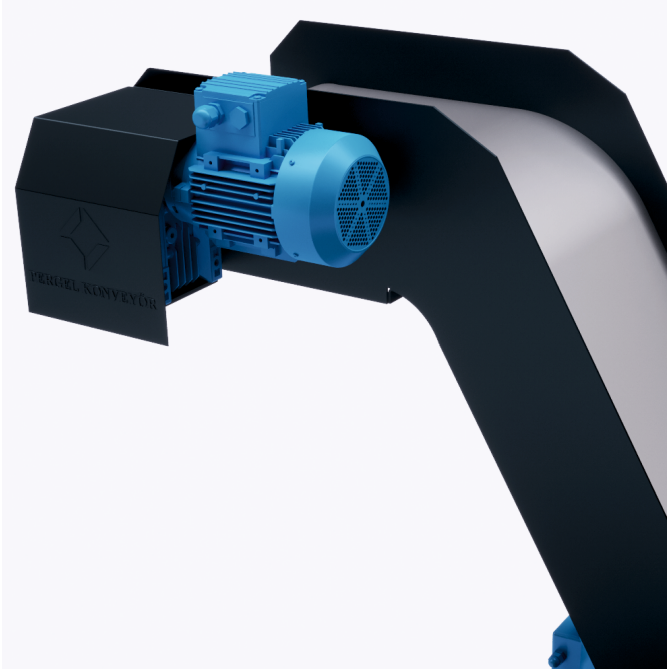
It enables the chips to be transported by separating them from the cooling-cutting fluids.

It is used to transport cast iron, pig iron, brass alloys, sintered metals, various composite materials, dust and crumb chips after grinding and honing.

It is recommended to be used in machines that do not need clean liquid much and in machining centers that produce heavy chips.

It is not recommended to be used in rough machining.





Palet sisteminde kullanılan mıknatıs sayesinde, manyetik özellik gösteren kırntı boyutundaki talaşların taşınmasında, preslerden çıkan çapak ve parçaların taşınmasında, civataların taşınmasında da kullanılır.

Manyetik özelliğe sahip taşıyıcı kısım, paletle ya da ürünle direkt temas etmediği için palet ya da ürünün zarar görmesi olası değildir.

Palette kullanılan mıknatıs nedeni ile maliyet açısından en yüksek konveyörlerdir.

Taşınmak istenen ürünün büyük boyutlu ve ağır olmaması durumunda tavsiye edilir.

Thanks to the magnet used in the pallet system, it is used in the transport of chips in the size of crumbs showing magnetic properties, in the transport of burrs and parts from the presses, in the transport of bolts.

Since the magnetic carrier part does not come into direct contact with the pallet or the product, it is not possible to damage the pallet or the product.

They are the highest conveyors in terms of cost due to the magnet used in the pallet.

It is recommended if the product to be transported is not large and heavy.



HAT KONVEYÖRÜ / LINE CONVEYOR



Bu konveyörler birden fazla çelik paletli konveyörün bulunduğu talaşlı üretim tesislerinde, bütün konveyörlerden gelen talaşların bir hat üzerinde toplanarak, konteyner veya silolarda depolanması amacıyla kullanılırlar.

İhtiyaca göre konveyör üzerinde pompalar, göstergeler, seviye kontrol cihazları, fırça sistemi ya da yağ sıyırıcılar gibi aksesuarlar ilave edilebilir.

Hat konveyörleri, istenilen açı ve ölçülerde ve istenilen talaş taşıma kapasitesine göre imal edilebilir.

Çok sık ve karmaşık bakım işlemleri gerektirmez.
Sağlam ve uzun ömürlüdürler.

These conveyors are used in machining facilities where there is more than one steel pallet conveyor, to collect the chips coming from all conveyors on a line and to store them in containers or silos.

According to the need, accessories such as pumps, indicators, level control devices, brush system or oil scrapers can be added on the conveyor.

Line conveyors can be manufactured in desired angles and dimensions and according to the desired chip carrying capacity...

It does not require very frequent and complex maintenance operations.

They are robust and long lasting.

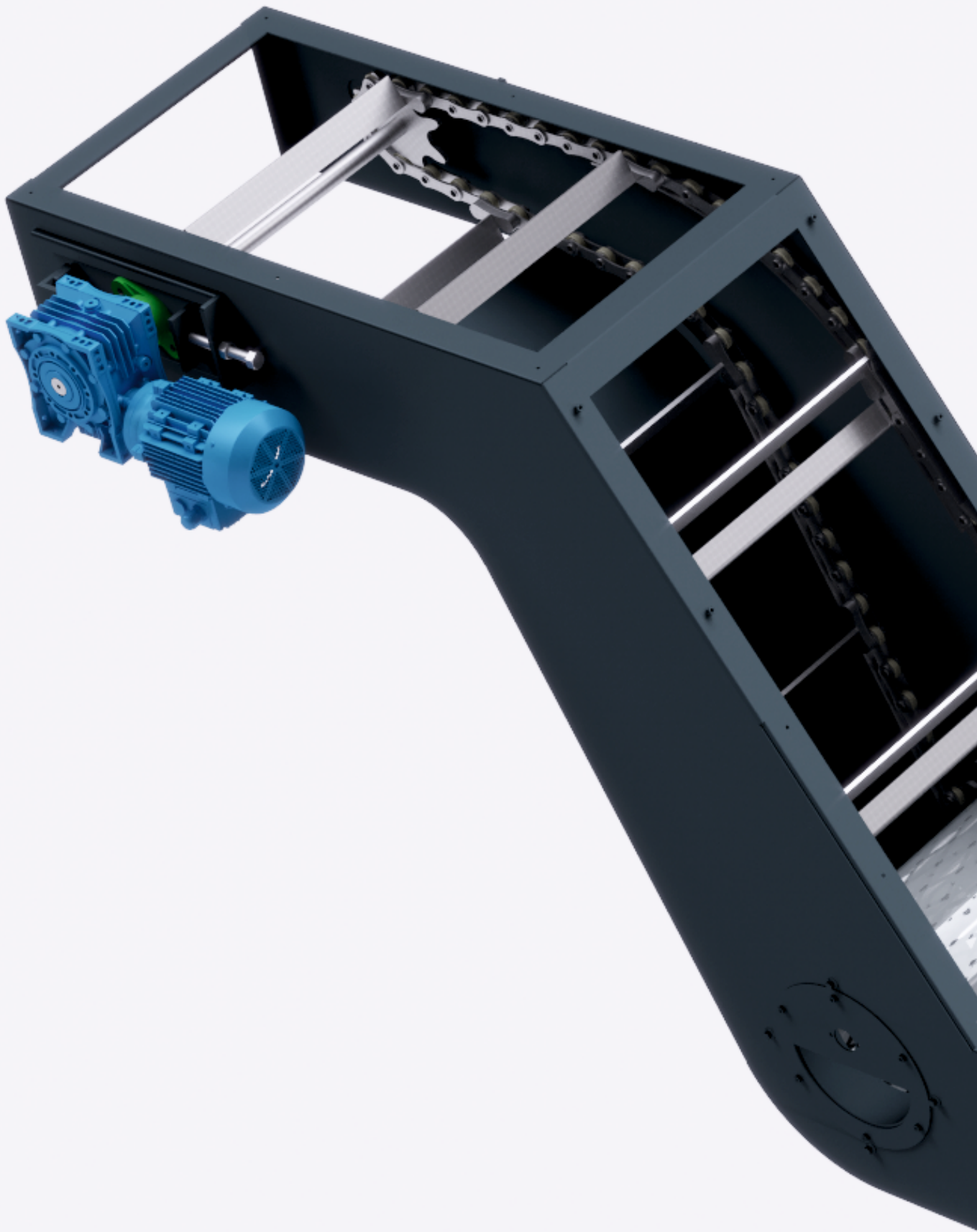
LAZER KESİM TEZGAHI ÇAPAK KONVEYÖRÜ / LASER CUTTING MACHINE BURR CONVEYOR



CNC lazer kesim tezgahlarında kesim esnasında oluşan parça, çapak ve kesim artıklarının, tezgahın dışına taşınması için kullanılan konveyörlerdir.

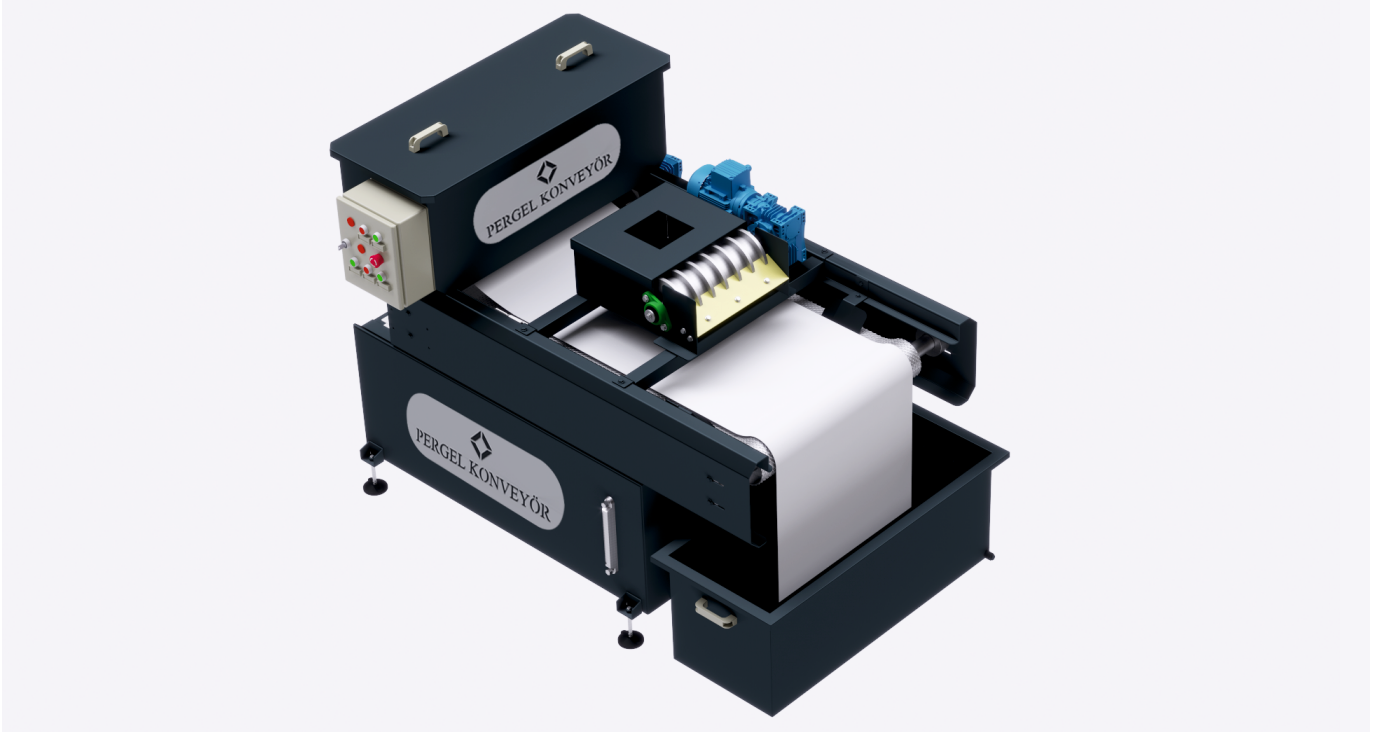
Pieces, burrs and cutting formed during cutting in CNC laser cutting machines they are conveyors used to transport wastes out of the machine.







KAĞIT FİLTRELİ SEPERATÖR / PAPER FILTER SEPARATOR



Temiz soğutma/kesme sıvısına ihtiyaç duyulan CNC işleme merkezlerinde ve taşlama tezgâhlarının soğutma ve kesme sıvılarının temizlenmesinde, tel erozyon ve elektro erozyon tezgahlarında kullanılan sıvının ön filtreleme işleminde ve benzer uygulamalarda kullanılır.

Kirli sıvı seperatöre ilk ulaştığında kağıt filtre vasıtası ile temizlenir, kirli suyun temas ettiği alandaki gözenekler tıkanıp su seviyesi yükselir, otomatik switch sayesinde kağıt rulo ileri sürülür ve kirli suyun geldiği alan yenilenmiş olur.

Bu işlem sürekli tekrarlanır.

Çok ince talaş ve tozların sıra geri dönüşümü mümkün olan talaşların ayrıştırılması için manyetik ünite eklenebilmektedir.

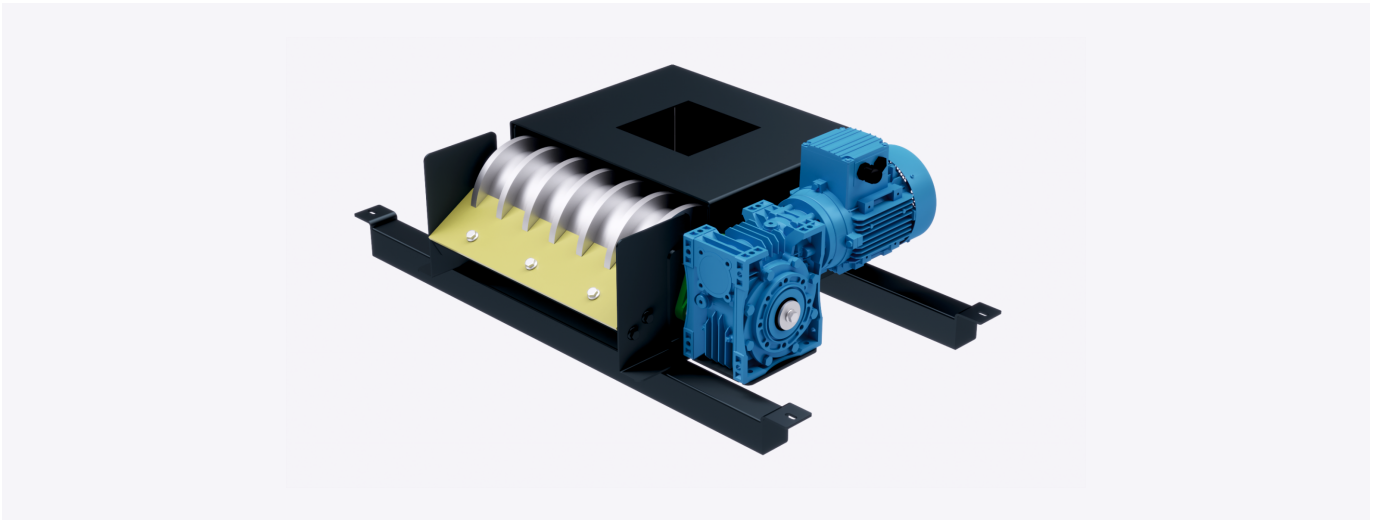
It is used in CNC machining centers where clean cooling/cutting fluid is needed, and in the cleaning of cooling and cutting fluids of grinding benches, in the pre-filtering process of the liquid used in wire erosion and electro-erosion benches and in similar applications.

When the dirty liquid reaches the separator for the first time, it is cleaned by means of a paper filter, when the pores in the area where the dirty water comes into contact with it, the water level rises, thanks to the automatic switch, the paper roll is brought forward and the area where the dirty water comes from is renewed.

This process is repeated continuously.

A magnetic unit can be added to separate very fine chips and dust, as well as recyclable chips.

MANYETİK ÜNİTE / MAGNETIC UNIT



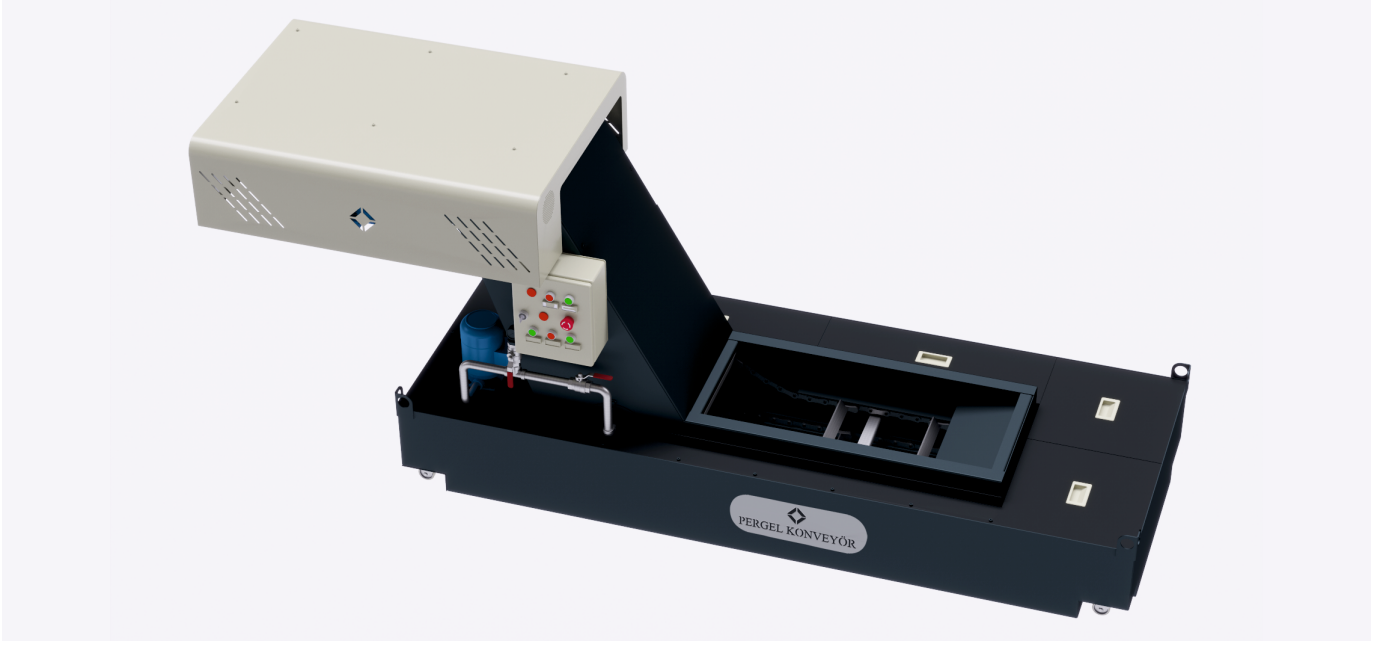
İnce talaş ve mineralleri sıvılardan ve diğer karışımlardan ayırmak için kullanılan manyetik sıyırıcı filtre, sahip olduğu mıknatıslar sayesinde oluşturulan yoğun manyetik alanla parçacıkları filtreler.

Soğutma sıvısı içindeki parçaları ayırarak filtre ettiği için seperatörlerdeki kağıt tüketimini azaltır.

The magnetic scraper filter, which is used to separate fine sawdust and minerals from liquids and other mixtures, filters the particles with the intense magnetic field created by the magnets it has.

It reduces the paper consumption in the separators as it filters the parts in the coolant by separating it.

DRAM FİLTRE ÜNİTESİ / DRUM FILTER UNIT



Dram filtre, takım tezgâhından çıkan talaşları tezgahıtan uzaklaştırırken, kullanılan soğutma ve kesme sıvılarını 50 mikrona kadar süzerek sorunsuz bir şekilde tezgaha geri verilmesini sağlar.

Kazıyıcı paletleri taşıyan zincirlere tahrik verilerek, konveyör içine yerleştirilen filtrelili tamburun hareketi sağlanır.

Filtre kendi etrafında dönerken kirlili su filtreden geçer.

Zamanla filtre yüzeyine yapışan parçacıklar, filtre içeresinden belirli periyotlarla püskürtülen su ile temizlenir ve filtrenin tıkanması engellenir.

Böylelikle sürekli kendini temizleyen filtre ve konveyör aynı anda kullanılır.

Drum filtrenin en önemli avantajı seperatörlerdeki kâğıt filtre sarfiyatına ortadan kaldırmasıdır.

While the drum filter removes the chips from the machine tool, it filters the used cooling and cutting fluids up to 50 microns and ensures that they are returned to the machine without any problems.

By driving the chains carrying the scraper pallets, the movement of the filtered drum placed in the conveyor is ensured.

As the filter rotates around itself, dirty water passes through the filter.

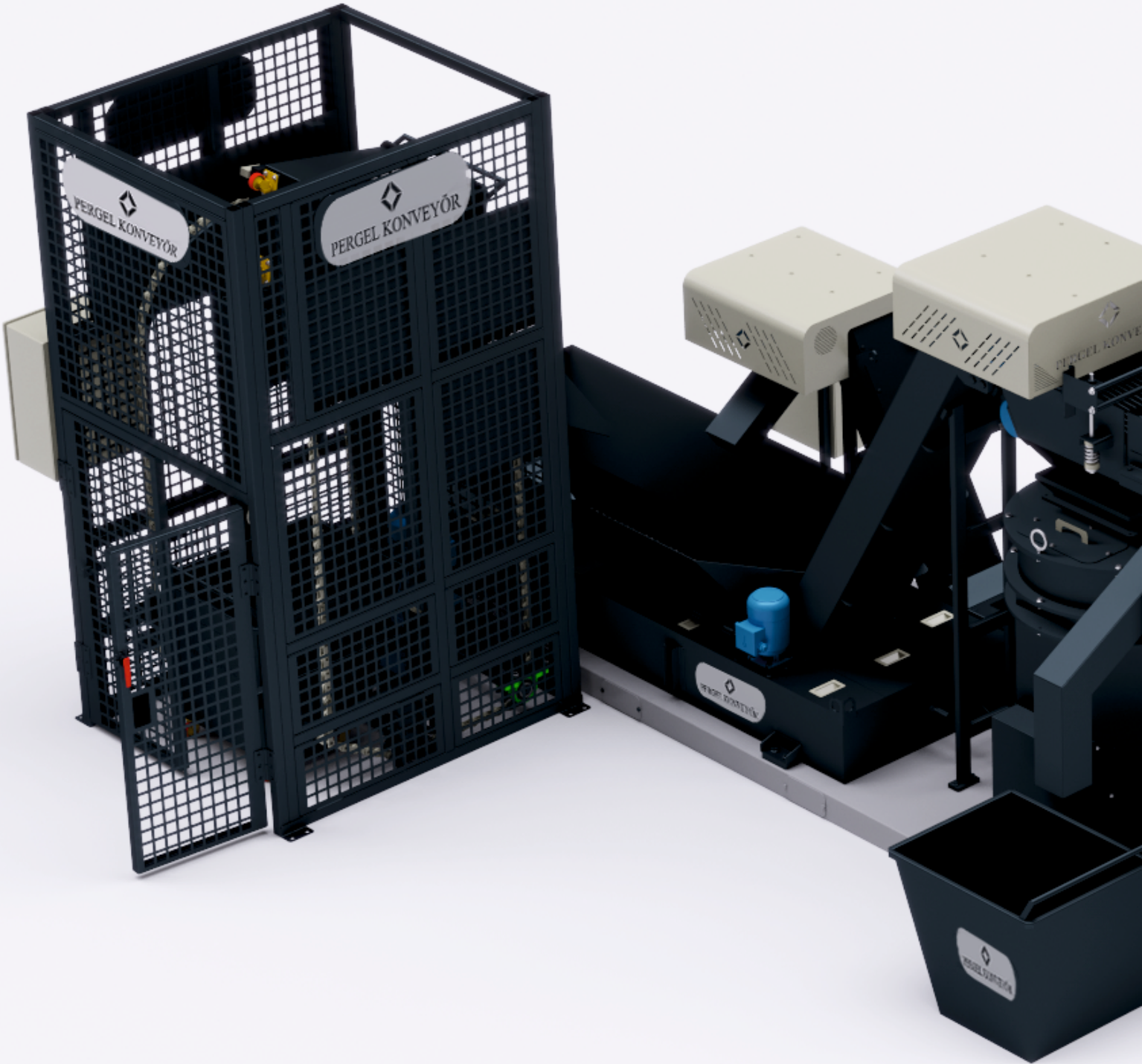
Particles adhering to the filter surface over time, with water sprayed through the filter periodically.

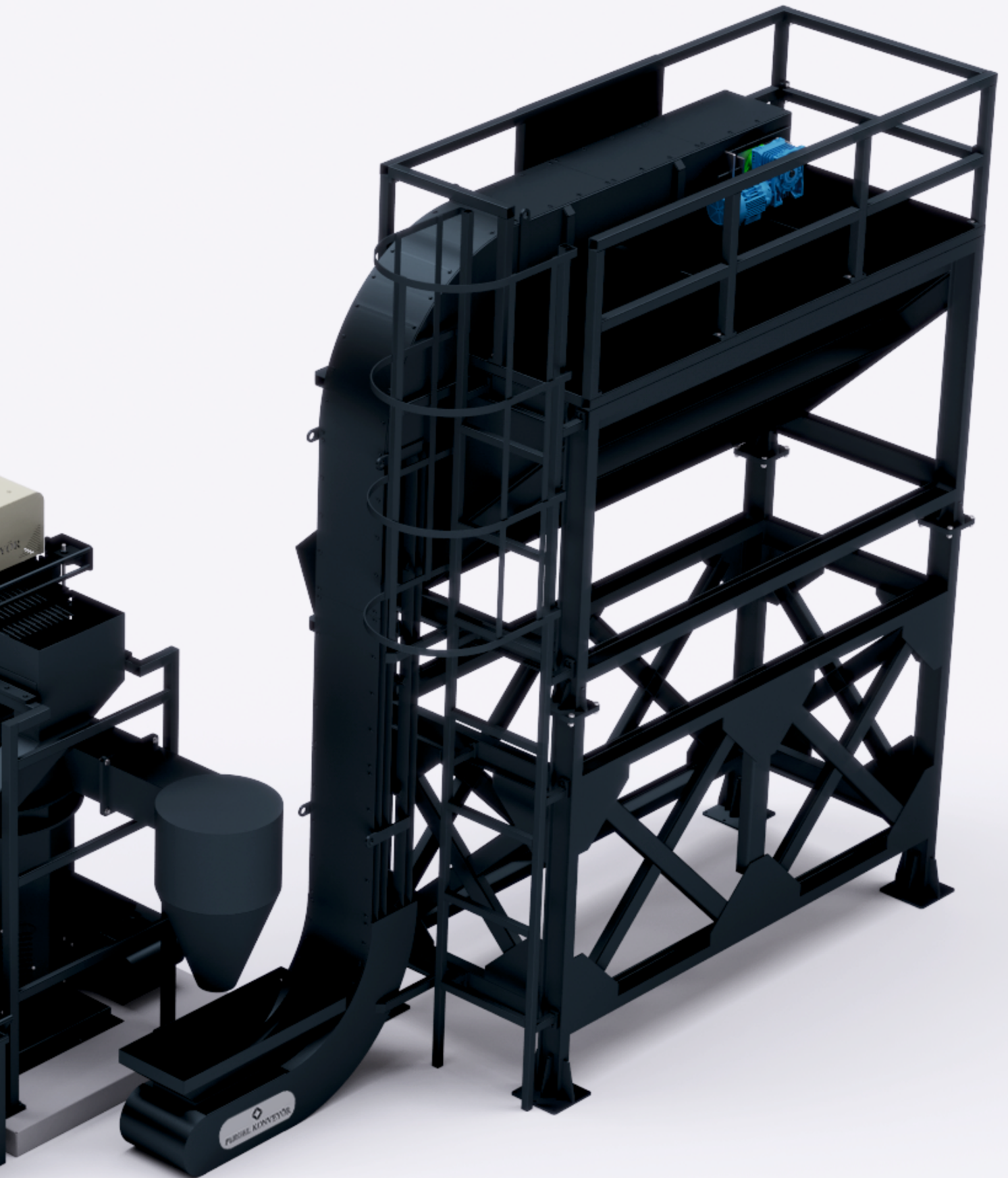
Cleaned and the filter is prevented from clogging.

Thus, the constantly self-cleaning filter and conveyor are used at the same time.

The most important advantage of the drum filter is that it eliminates the paper filter consumption in the separators.

TALAŞ GERİ DÖNÜŞÜM SİSTEMLERİ / CHIPWARE RECYCLING SYSTEM





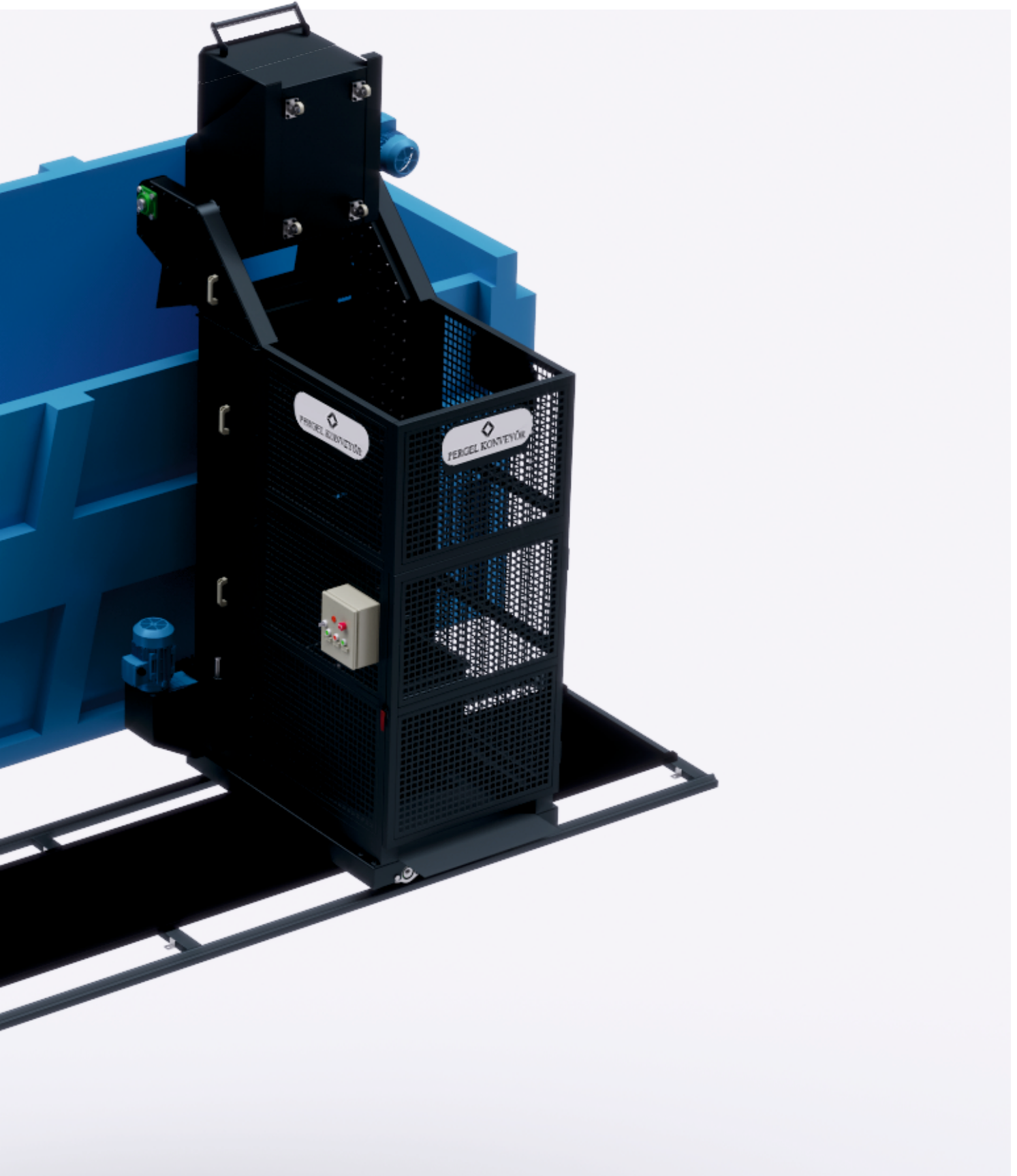


Takım tezgâhlarından talaş arabasına biriktirilen talaşları belirli bir yükseklikteki konveyör, konteyner veya silo içerisine boşaltma yüklemeye kullanılır.

Talaş yükleme ve boşaltma asansörü, çelik konstrüksiyon gövdeden oluşan bir yapıya sahiptir.

Asansör boyutları, istenilen ölçüde imal edilir. Asansör sistemi talaşların hurdalığa geçmesinde en hızlı yöntemdir.

Forklift veya vinç kullanmadan talaş arabalarındaki talaşın konveyör, silo ve konteynere aktarılmasını sağlayan en pratik yöntemdir.



It is used for unloading / loading the chips accumulated from the machine tools to the chip trolley into the conveyor, container or silo at a certain height.

The chip loading and unloading elevator has a structure consisting of a steel construction body.

Elevator dimensions are manufactured to the desired size.

Elevator system is the fastest method for shavings to pass to the scrapyard.

It is the most practical method that provides the transfer of sawdust from the chip trolleys to the conveyor, silo and container without using a forklift or crane.

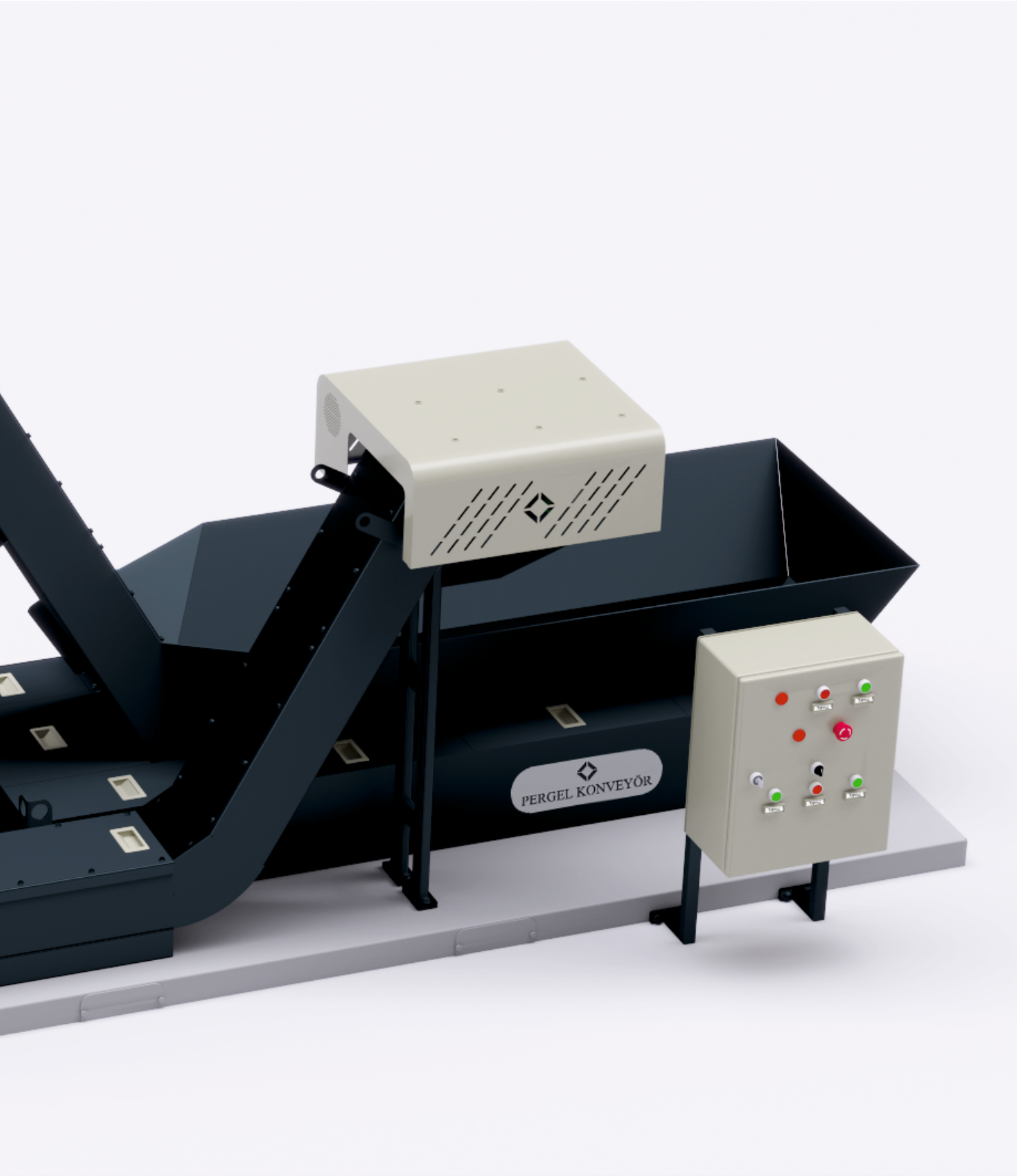


Talaşlı imalatlarda işlem sonrası ortaya çıkan talaş ve soğutma/kesme sıvısı karışımının ayrıştırılması için kullanılan komple sistemlerdir.

Sistemde çelik paletli talaş konveyörü, dip kazımalı konveyör, vibro-elek ve santrifüj koordineli olarak birlikte kullanılır.

Soğutma/kesme sıvısı ayrıştırma sonrası tekrar filtrelenerek sisteme geri basılır. böylelikle geri kazanım sağlanmış olur.

Sistem talaşın kurutulmasını sağlayarak talaşın daha değerli hale gelmesini ve geri kazanılan yağların tekrar kullanılmasını sağlar.



These are complex systems used for the separation of sawdust and cooling/cutting fluid mixture after machining in machining. In the system, steel pallet chip conveyor, bottom scraping conveyor, vibro-sieve and centrifuge are used in coordination. After the cooling/cutting fluid is separated, it is filtered again and pressed back into the system. thus recovery is achieved. The system ensures that the sawdust is dried, making the sawdust more valuable and reusing the recovered oils.



Hat konveyörlerinden çıkan talaşların yüksek kapasitede depolanması ve istenildiğinde kamyon vb. araçlara nakledilmesini sağlayan yapılardır.

Araçlara yüklemenin yapılabilmesi için hidrolik silindirli açılıp kapanabilen kapakları vardır.

Bakım maliyetleri yoktur, istenilen kapasitede de yapılabilirler ve uzun ömürlüdür.

High-capacity storage of chips coming out of line conveyors and trucks etc. when requested. structures that allow transportation to vehicles.

It has hydraulic cylinder covers that can be opened and closed for loading to vehicles.

There are no maintenance costs, they can be made in the desired capacity and have a long life.





Santrifüj, metalin işlenmesi sonrasında ortaya çıkan talaş ve soğutma/kesme sıvısı karışımının, merkezkaç kuvveti vasıtasıyla bir filtreden geçirilerek ayrıştırılmasını sağlayan sistemlerdir.

Soğutma/kesme sıvısı ayrıştırılma sonrası tekrar filtrelenerek sisteme basılmakla geri kazanım sağlanmış olur.

İşlem sonrası talaştaki nem oranı %3'ün altına indirilir.

Çelik talaşında, santrifüj edilecek talaşın kapasitesi minimum 300 kg /saat, maksimum 5,000 kg / saat 'dir.

Farklı kapasiteler için farklı modeller mevcuttur.

Santrifüj edilecek talaşın kırık talaş (20-30 mm'yi geçmemeli) olması gerekir.

Centrifuge is a system that separates the sawdust and coolant cutting fluid mixture after processing the metal by passing it through a filter by means of centrifugal force.

After the cooling cutting fluid is separated, it is filtered again and the system is pumped to recover.

Post-procedure the moisture content in the sawdust is reduced below 3%. In steel swarf, the capacity of the swarf to be centrifuged is minimum 300 kg / hour, maximum 5,000 kg / hour.

Different models are available for different capacities.

The swarf to be centrifuged should be broken swarf (not exceeding 20-30 mm).





Talaş konveyöründen çıkan talaşların biriktirilmesinde ve talaşın konveyörün altından alınarak talaş deposuna boşaltılmasında kullanılır.

Araba içine birikebilecek olan soğutma/kesme sıvısı için tabanda tahliye vanası mevcuttur.

Pedallı, devrilebilir tip ve çeşitli tiplerde imal edilebildiği gibi özel ölçülerde de yapılabilmektedir.

It is used for accumulating the chips coming out of the chip conveyor and discharging the sawdust to the chip storage by taking the sawdust from the bottom of the conveyor.

There is a drain valve at the bottom for the cooling/cutting fluid that may accumulate inside the car.

It can be produced in pedal, tiltable type and various types, as well as in special sizes.





PERGEL

— KONVEYÖR —

Konveyöre dair her şey ...

www.pergelkonveyor.com

PERGEL MAKİNE SAN. VE TİC. LTD. ŞTİ.

İLETİŞİM / CONTACT US

-  +90 454 361 4 362
-  +90 531 928 0 387
-  www.pergelkonveyor.com
-  info@pergelkonveyor.com
-  Yeni Mah. Giresun Cad. No:4/A
Piraziz / GİRESUN

